

INSTRUKCJA OBSŁUGI Lampka doświetlająca USB LD-06

Niniejsza instrukcja ma na celu zapoznanie użytkownika z obsługą produktu.

Bez uprzedniej pisemnej zgody producenta żadna część niniejszej instrukcji obsługi nie może być powielana, rozpowszechniana, tłumaczona ani przekazywana w jakiegokolwiek formie, czy przy użyciu jakichkolwiek środków elektronicznych bądź mechanicznych, w tym przez tworzenie fotokopii, rejestrowanie lub magazynowanie w jakichkolwiek systemach przechowywania i udostępniania informacji.

Nr partii: 201612

Dane producenta

myPhone Sp. z o. o.
ul. Nowogrodzka 31
00-511 Warszawa
Polska

Biuro obsługi klienta

myPhone Sp. z o. o.
ul. Krakowska 119
50-428 Wrocław
Polska

Infolinia: (+48 71) 71 77 400

E-mail: pomoc@myphone.pl

Zaprojektowane w Polsce
Wyprodukowano w Chinach

Zdjęcia i rysunki w instrukcji obsługi

Zdjęcia i rysunki produktu zamieszczone w tej instrukcji obsługi mogą się różnić od rzeczywistego wyglądu produktu (kształt i kolory).

Znaki towarowe

Wszystkie marki i nazwy produktów są znakami towarowymi lub zastrzeżonymi znakami towarowymi danych firm.

Bezpieczeństwo użytkownika

⚠️ BEZPIECZEŃSTWO

Zapoznaj się uważnie z podanymi w instrukcji wskazówkami. Nieprzestrzeganie tych wskazówek może być niebezpieczne lub niezgodne z prawem.

⚠️ DZIECI I OSOBY NIEPEŁNOSPRAWNE RUCHOWO LUB PSYCHICZNIE

Urządzenie nie jest zabawką. Przechowuj je z dala od zasięgu dzieci. Urządzenie nie powinno być obsługiwane przez osoby, także dzieci, o ograniczonych predyspozycjach ruchowych lub psychicznych, a także przez osoby niemające doświadczenia w obsłudze sprzętu elektronicznego. Mogą one z niego korzystać jedynie pod nadzorem osób odpowiadających za ich bezpieczeństwo po zapoznaniu się i zrozumieniu instrukcji dotyczących bezpiecznego korzystania z urządzenia.

⚠️ NIE RYZYKUJ

Nie włączaj urządzenia w miejscach, w których zabrania się korzystania z urządzeń elektronicznych, ani wtedy, gdy może to spowodować zakłócenia lub inne zagrożenia.

⚠️ MODYFIKACJE

Producent nie ponosi odpowiedzialności za uszkodzenia

spowodowane samodzielnymi modyfikacjami produktu.

⚠️ WODA I INNE PŁYNY

Nie należy narażać urządzenia na działania wody i innych płynów. Nie korzystaj z urządzenia w pomieszczeniach o wysokiej wilgotności powietrza. Może to niekorzystnie wpłynąć na pracę i żywotność podzespołów elektronicznych.

⚠️ PROFESJONALNY SERWIS

Naprawiać ten produkt może wyłącznie wykwalifikowany serwis producenta lub autoryzowany punkt serwisowy. Naprawa urządzenia przez niewykwalifikowany serwis lub przez nieautoryzowany punkt serwisowy grozi uszkodzeniem urządzenia i utratą gwarancji.



WZROK

Aby uniknąć uszkodzenia wzroku, nie patrz z bliska w kierunku lampki podczas jej pracy. Mocny strumień światła może doprowadzić do trwałego uszkodzenia wzroku!

Specyfikacja techniczna

Model	Lampka doświetlająca USB LD-06
Zastosowanie	Doświetlenie miejsca pracy
Zasilanie	5 V 125 mA (z USB)
Dodatkowe	Elastyczne ramię
Długość	248 mm
Element świetlny	Dioda LED
Waga urządzenia	31 g

Zawartość zestawu

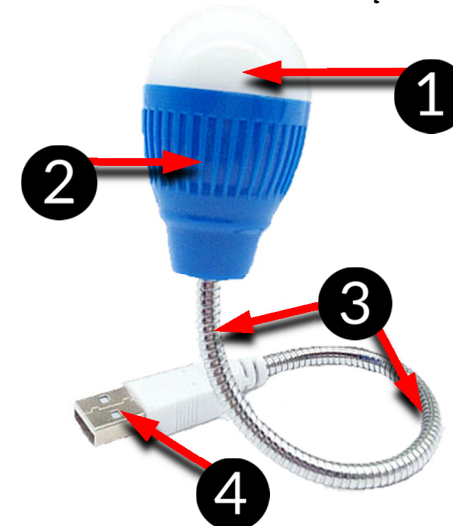
1. Lampka doświetlająca USB LD-06
2. Karta gwarancyjna
3. Instrukcja obsługi

⚠️ Jeśli brakuje którejkolwiek z powyższych pozycji lub jest ona uszkodzona, to skontaktuj się ze sprzedawcą. Radzimy zachować opakowanie na wypadek ewentualnej reklamacji.

⚠️ Wygląd produktu (kształt i kolory) może odbiegać nieco od prezentowanego na zdjęciach lub grafikach w niniejszej instrukcji.

⚠️ Produkt nie jest zabawką i nie nadaje się do oświetlania pomieszczeń domowych.

Rozmieszczenie elementów urządzenia



1. Klosz lampki
2. Obudowa lampki
3. Elastyczne ramię
4. Wtyczka USB

Obsługa urządzenia

1. Wyjmij lampkę z opakowania.
2. Podłącz wtyczkę USB lampki (4) do gniazda USB w laptopie.

⚠ Nie włączaj wtyczki „na siłę”, gdyż może to spowodować uszkodzenie wtyczki lub/i gniazda w źródle zasilania. Jeśli nie daje się włączyć wtyczki, spróbuj obrócić ją o 180 stopni.

3. Skieruj klosz lampki (1) tak, aby światło padało w pożądanym kierunku.

⚠ Lampka nie ma obracanej głowicy, nie próbuj jej obracać, gdyż może się to skończyć jej uszkodzeniem.

Rozwiązywanie problemów

Jeśli lampka nie działa, to warto zapoznać się z rozwiązaniami. Jeśli urządzenie po podłączeniu do źródła energii nie działa, to sprawdź, czy wtyczka (4) jest prawidłowo podłączona do gniazda USB. Sprawdź, czy gniazdo USB w źródle energii nie jest uszkodzone. Sprawdź, czy źródło energii jest włączone. Sprawdź, czy klosz lampki (1), obudowa (2) elastyczne ramię (3) lub wtyczka (4) nie są uszkodzone.

Jeśli problem nadal występuje, skontaktuj się z serwisem.

Konserwacja urządzenia

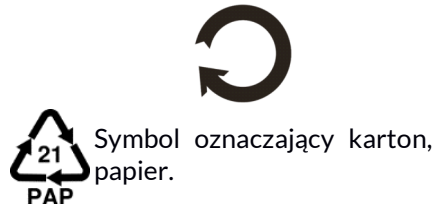
Aby przedłużyć żywotność urządzenia:

- Przechowuj produkt z dala od zasięgu dzieci.
- Unikaj kontaktu produktu z cieczami. Mogą one powodować uszkodzenia części elektronicznych urządzenia.
- Unikaj bardzo wysokich temperatur, gdyż mogą one powodować

skrócenie żywotności produktu lub stopić części z tworzyw sztucznych.

- Nie próbuj rozmontowywać produktu. Nieprofesjonalna ingerencja może go poważnie uszkodzić lub zniszczyć.
- Do czyszczenia produktu używaj tylko suchej i miękkiej ściereczki. Nie używaj środków o wysokim stężeniu kwasowym lub zasadowym.

Opakowanie produktu można poddać recyklingowi zgodnie z lokalnymi przepisami.




Bezpieczeństwo otoczenia


⚠ Nie używaj produktu w miejscach, gdzie zakazane jest jego używanie lub gdzie może powodować niebezpieczeństwo.

Uwaga
Producent nie jest odpowiedzialny za konsekwencje sytuacji spowodowanych nieprawidłowym użytkowaniem produktu lub niezastosowaniem się do zaleceń.

Prawidłowa utylizacja zużytego sprzętu

 Produkt oznaczony jest symbolem przekreślonego kontenera na śmieci, zgodnie z Dyrektywą Europejską 2012/19/UE o zużytych sprzęcie elektrycznym i elektronicznym (Waste Electrical and Electronic Equipment – WEEE). Produktów oznaczonych tym symbolem po upływie okresu użytkowania nie należy utylizować lub wyrzucać wraz z innymi odpadami z gospodarstwa domowego. Użytkownik ma obowiązek pozbywać się zużytego sprzętu elektrycznego i elektronicznego, dostarczając je do wyznaczonego punktu, w którym takie niebezpieczne odpady poddawane są procesowi recyklingu. Gromadzenie tego typu odpadów w wydzielonych miejscach oraz właściwy proces ich odzyskiwania przyczyniają się do ochrony zasobów naturalnych. Prawidłowy recykling zużytego sprzętu elektrycznego i elektronicznego ma korzystny wpływ na zdrowie i otoczenie człowieka. W celu uzyskania informacji na temat miejsca i sposobu bezpiecznego dla środowiska pozbycia się zużytego sprzętu elektrycznego i elektronicznego użytkownik powinien skontaktować się z odpowiednim organem władz lokalnych, z punktem zbiórki odpadów lub z punktem sprzedaży, w którym zakupił sprzęt.

Deklaracja zgodności z dyrektywami Unii Europejskiej

 Niniejszym myPhone Sp. z o.o. oświadcza, że ten produkt jest zgodny z podstawowymi wymaganiami i pozostałymi postanowieniami Dyrektyw tzw. „Nowego podejścia” Unii Europejskiej.