

ETUI WODOODPORNE MS-03 INSTRUKCJA UŻYTKOWANIA

Dane producenta:

mPTech Sp. z o.o.
ul. Nowogrodzka 31
00-511 Warszawa, Polska
Infolinia: [+48 71] 71 77 400
Zaprojektowane w Polsce
Wyprodukowano w Chinach

Punkt dostarczenia sprzętu:

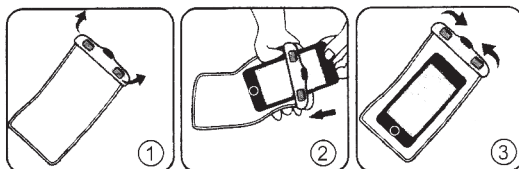
mPTech Sp. z o.o.
ul. Krakowska 119
50-428 Wrocław
Polska

Nr partii: 201905



Etui wodoodporne MS-03 to produkt, który pozwoli ochronić smartfon, dokumenty, pieniądze, zegarki, biżuterię, karty magnetyczne przed zalaniem podczas deszczu, a także, gdy zawartość narażona jest na działanie wody podczas pływania, łódką, kajakiem, przed kurzem, błotem, śniegiem, etc. W zestawie znajduje się także smycz do zawieszania na szyi. Etui przeznaczone jest do smartfonów z obudową o maksymalnych wymiarach 80x165x12 mm.

Etui ma zabezpieczenie przed zabrudzeniem i zamoczeniem zawartości. Aby otworzyć etui, rozepnij zatrzaski i delikatnie rozciągnij elementy z tworzywa. Aby zamknąć etui złóż elementy z tworzywa i zapnij zatrzaski.



Nie używaj zbyt dużo siły, gdyż możesz uszkodzić etui. Przed zamknięciem sprawdź, czy krawędzie etui nie są zabrudzone. Niedokładne zamknięcie może skutkować przedostawaniem się do wnętrza etui wody, pyłu lub innych zanieczyszczeń. Nie umieszczaj w etui zbyt dużych obiektów ani takich, które mają bardzo ostre i wystające elementy, gdyż mogą one uszkodzić etui, przez co straci ono swoje właściwości. Unikaj bardzo wysokich temperatur, gdyż mogą one powodować skrócenie żywotności produktu przez odkształcenie lub stopienie jego elementów.

Producent nie jest odpowiedzialny za konsekwencje sytuacji spowodowanych nieprawidłowym użytkowaniem produktu lub niezastosowaniem się do zaleceń.



Opakowania można poddać recyklingowi zgodnie z lokalnymi przepisami.



Symbol oznaczający LDPE - polietylen o małej gęstości (Low-density polyethylene).