

INSTRUKCJA OBSŁUGI

Ceramiczna muszla LED

Nr partii: 201907

Tworzymy dla Ciebie.

Dziękujemy za wybranie tego produktu marki SMUKEE. Produkt został zaprojektowany z myślą o Tobie, dlatego robimy wszystko, aby korzystanie z niego sprawiało Ci przyjemność. Zadbaliśmy, aby elegancja, funkcjonalność oraz wygoda użytkowania łączyły się z przystępną ceną.

W trosce o Twoje bezpieczeństwo zalecamy uważne przeczytanie poniższej instrukcji obsługi.

Oświetlenie dekoracyjne, nie nadaje się do oświetlania pomieszczeń.

Dane producenta:
mPTech Sp. z o. o.
ul. Nawogrodzka 31
00-511 Warszawa
Polska

Infolinia: (+48 71) 71 77 400
E-mail: pomoc@myphone.pl

Punkt dostarczania sprzętu:
mPTech Sp. z o. o.
ul. Krakowska 119
50-428 Wrocław
Polska

Zaprojektowano w Polsce
Wyprodukowano w Chinach

1. SPIS TREŚCI

1. Spis treści.....	1
2. Bezpieczeństwo użytkowania.....	1
3. Specyfikacja techniczna.....	2
3.1 Dane techniczne.....	2
3.2 Zawartość zestawu.....	2
4. Obsługa urządzenia.....	2
4.1 Wymiana baterii LR44.....	4
4.2 Włączanie i wyłączenie oświetlenia.....	4
5. Rozwiązywanie problemów.....	4
6. Konserwacja urządzenia.....	4
7. Objaśnienie znaczenia symboli.....	5
8. Bezpieczeństwo otoczenia.....	5
9. Korzystanie z instrukcji.....	5
9.1 Zgody.....	5
9.2 Znaki towarowe.....	5
10. Prawidłowa utylizacja zużytego sprzętu.....	5
11. Prawidłowa utylizacja zużytych baterii.....	5
12. Deklaracja zgodności z dyrektywami UE.....	5

2. BEZPIECZEŃSTWO UŻYTKOWANIA

Zapoznaj się uważnie z podanymi tu wskazówkami. Nieprzestrzeżenie tych wskazówek może być niebezpieczne lub niezgodne z prawem.

NIE RYZYKUJ

Nie włączaj urządzenia w miejscach, w których zabrania się korzystania z urządzeń elektronicznych, ani gdy może to spowodować zakłócenia lub inne zagrożenia. Stosuj się do wszelkiego rodzaju zakazów, przepisów i ostrzeżeń przekazywanych przez personel miejsca, w którym chcesz korzystać z urządzenia. Nie używaj urządzenia w pobliżu materiałów łatwopalnych.

PROFESJONALNY SERWIS

Naprawiać ten produkt może wyłącznie wykwalifikowany serwis producenta lub autoryzowany punkt serwisowy. Naprawa urządzenia przez niewykwalifikowany serwis lub przez nieautoryzowany punkt serwisowy grozi uszkodzeniem urządzenia i utratą gwarancji.

MODYFIKACJE

Producent nie ponosi odpowiedzialności za żadne problemy spowodowane samodzielnymi modyfikacjami urządzenia.

NIEPEŁNOSPRAWNI RUCHOWO LUB PSYCHICZNIE I DZIECI

Urządzenie nie jest zabawką. Przechowuj urządzenie, jego akcesoria i opakowanie z dala od zasięgu dzieci.

Opakowania foliowe mogą owinąć się wokół szyi dziecka, a elementy dekoracji oraz baterie zostać połknięte, a to może skutkować uduszeniem, udławieniem lub innym rozstrojem zdrowia.

Urządzenie nie powinno być obsługiwane przez osoby (także dzieci)

o ograniczonych predyspozycjach ruchowych lub psychicznych lub niemające doświadczenia w obsłudze sprzętu elektronicznego. Mogą one z niego korzystać jedynie pod nadzorem osób odpowiadających za ich bezpieczeństwo.

WODA I INNE PŁYNY

Nie narażaj urządzenia na działanie wody i innych płynów. Nie doprowadzaj do zalania urządzenia, gdyż wilgoć wpływa niekorzystnie na elektronikę i może doprowadzić do uszkodzenia sprzętu.

OTOCZENIE

Urządzenie nie powinno pracować w zapyleniu. Powinno być ustawiane na stabilnych powierzchniach, aby nie można go było uszkodzić oraz aby nie stanowiło zagrożenia dla ludzi i zwierząt. Zwróć uwagę na to, aby dzieci i zwierzęta nie miały dostępu do urządzenia, gdyż mogą je uszkodzić, a pęknięte lub odłamane elementy ceramiczne mogą mieć ostre krawędzie. Nie narażaj urządzenia na działanie promieni słonecznych i nie stawiaj go w bezpośredniej bliskości urządzeń wydzielających dużo ciepła. Elementy wykonane z tworzywa mogą się odkształcić, co może wpłynąć na działanie urządzenia lub doprowadzić do jego całkowitego zepsucia.

BATERIE



Unikaj wystawiania baterii na działanie bardzo niskich lub bardzo wysokich temperatur (poniżej 0°C / 32°F lub powyżej 40°C / 104°F). Ekstremalne temperatury mogą mieć wpływ na ich żywotność. Unikaj kontaktu baterii z płynami i metalowymi przedmiotami, mogą one doprowadzić do całkowitego lub częściowego ich uszkodzenia. Nie niszczy, nie uszkadza ani nie wrzucaj baterii do ognia - może to spowodować wybuch i pożar. Zużyte lub uszkodzone baterie umieść w specjalnym pojemniku.

BEZPIECZEŃSTWO W RUCHU DROGOWYM


Nie należy korzystać z urządzenia podczas prowadzenia pojazdów.

3. SPECYFIKACJA TECHNICZNA

3.1 Dane techniczne

Rodzaj i nazwa	Ceramiczna muszla LED
Model	OW-230191
Materiał	Ceramika, tworzywo sztuczne
Zasilanie	4,5V  3 x bateria LR44 1,5V  (dołączone do zestawu)

3.2 Zawartość zestawu

1. Ceramiczna muszla LED
2. 3 x bateria LR44 1,5V 
3. Instrukcja obsługi



Jeśli brakuje którejkolwiek z powyższych pozycji lub jest ona uszkodzona, to skontaktuj się ze sprzedawcą. Radzimy zachować opakowanie na wypadek ewentualnej reklamacji. Przechowuj opakowanie z dala od zasięgu dzieci.



Zutylijzuj opakowanie zgodnie z lokalnymi przepisami w sytuacji, gdy nie jest już ono potrzebne.



Zutylijzuj opakowanie zgodnie z lokalnymi przepisami w sytuacji, gdy nie jest już ono potrzebne.



Wygląd produktu (kolor) może odbiegać nieco od prezentowanego na zdjęciach w niniejszej instrukcji.


4. OBSŁUGA URZĄDZENIA




Urządzenie przeznaczone jest do użycia wewnątrz pomieszczeń.

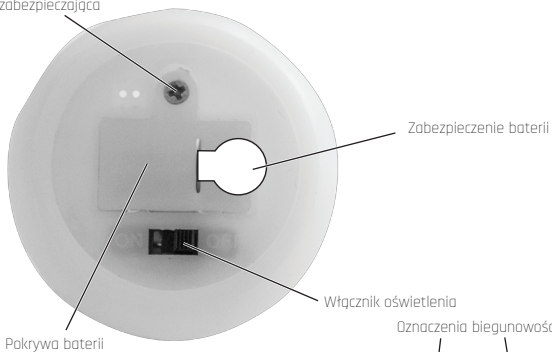


Urządzenie powinno zostać ustawione na płaskiej, poziomej i stabilnej powierzchni w taki sposób, aby nie było możliwości jego potrącenia lub zrzucenia.

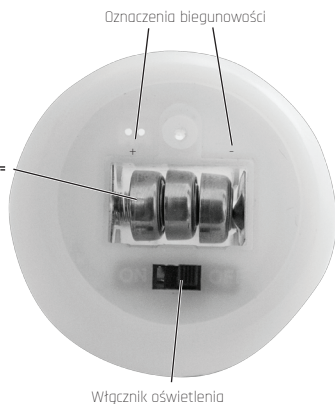
 Woda ma niekorzystny wpływ na urządzenia elektryczne i elektroniczne. Nie stosuj urządzenia w bezpośredniej ich bliskości.

 W zestawie znajdują się 3 baterie LR44.

Śrubka zabezpieczająca



Komora na 3 baterie LR44 1,5V



4.1 Wymiana baterii LR44



Nieprawidłowe włożenie baterii będzie skutkowało jedynie niedziałającym podświetleniem.



UWAGA:

- Nie ładuj baterii nieprzeznaczonych do ładowania (niebędących akumulatorami).
- Nie zwieraj zacisków zasilających w bateriach.
- Stosuj baterie takiego samego typu, jakie są rekomendowane w tym urządzeniu.
- Przy montażu nowych baterii pamiętaj o ich biegunowości +/-.
- Wyczerpane baterie bezzwłocznie wyjmij z urządzenia, ponieważ mogą wyciekać, powodując uszkodzenia.
- Zawsze wyjmuj baterie, gdy nie używasz urządzenia - zapobiegnie to zniszczeniu produktu w przypadku wycieku elektrolitu z baterii.
- Zawsze wymieniaj cały komplet baterii na sprawne.
- Trzymaj baterie z dala od dzieci i zwierząt.
- Nie wyrzucaj zużytych baterii do śmietnika, lecz do specjalnych pojemników na zużyte baterie i akumulatory.
- Nigdy nie stosuj zużytych baterii w połączeniu z nowymi.
- Nigdy nie narażaj baterii na bezpośrednie działanie źródeł ciepła, takich jak: nadmierne nasłonecznienie, grzejnik, ogień.
- Nigdy nie wrzucaj baterii do ognia - mogą eksplodować.
- Nigdy nie zanurzaj baterii w wodzie. Nie dotykaj ich mokrymi rękami.
- W razie kontaktu rąk z kwasem z baterii, opłucz ręce pod bieżącą wodą. W przypadku dostania się elektrolitu do oczu, skontaktuj się z lekarzem. Kwas zawarty w bateriach może powodować podrażnienie lub oparzenie.
- Połknięcie baterii może być śmiertelne! Trzymaj baterie z dala od dzieci i zwierząt domowych. Natychmiast zwróć się po pomoc medyczną, jeśli bateria zostanie połknięta.



Ostrzeżenie! W celu zapewnienia odpowiednich środków bezpieczeństwa i warunków działania, montaż baterii powinien być wykonywany tylko przez osoby dorosłe.

Aby otworzyć komorę baterii w przypadku tego rodzaju komory odkręć śrubkę zabezpieczającą i delikatnie zdjąć pokrywę baterii.

Wyjmij komplet zużytych baterii i na ich miejsce włóż 3 nowe baterie LR44

1,5V \equiv (komplet) zgodnie z biegunowością zaprezentowaną na rysunku znajdującym się obok komory (symbole + i -).

Zamknij pokrywę i przykręć ją delikatnie śrubką zabezpieczającą.

4.2 Włączanie i wyłączanie oświetlenia

Do włączania i wyłączania oświetlenia w obydwu przypadkach służy włącznik zaprezentowany na wcześniejszych ilustracjach.

5. ROZWIĄZYWANIE PROBLEMÓW

W razie jakichkolwiek problemów z urządzeniem warto zapoznać się z poniższymi poradami.



Diody LED nie podlegają wymianie. Jeśli nastąpi ich uszkodzenie należy zutilizować cały element świetlny.

Nie działa oświetlenie Sprawdź, czy włącznik oświetlenia działa.

Sprawdź, czy baterie są sprawne, a jeśli nie to wymień CAŁY komplet na nowe, sprawne.

Sprawdź, czy baterie nie zostały włożone odwrotnie.

Jeśli problem nadal występuje, to skontaktuj się z serwisem.

6. KONSERWACJA URZĄDZENIA

Aby przedłużyć żywotność urządzenia:

1. Przechowuj urządzenie oraz jego akcesoria z dala od zasięgu dzieci.
2. Unikaj kontaktu urządzenia z cieczami; mogą one powodować uszkodzenia części elektronicznych i innych elementów urządzenia.
3. Unikaj bardzo wysokich temperatur; mogą one powodować skrócenie żywotności elektronicznych komponentów urządzenia lub uszkodzić części z tworzyw sztucznych.
4. Nie próbuj rozmontowywać urządzenia. Nieprofesjonalna ingerencja w urządzenie może je poważnie uszkodzić lub zniszczyć.
5. Do czyszczenia urządzenia używaj tylko suchej i miękkiej ściereczki.

7. OBJAŚNIENIE ZNACZENIA SYMBOLI



Opakowanie urządzenia można poddać recyklingowi zgodnie z lokalnymi przepisami.



Symbol oznaczający fakturę płaską (materiał opakowania).

8. BEZPIECZEŃSTWO OTOCZENIA

Nie używaj urządzenia w miejscach, gdzie zakazane jest jego używanie lub gdzie może powodować niebezpieczeństwo.

UWAGA

Producent nie jest odpowiedzialny za konsekwencje sytuacji spowodowanych nieprawidłowym użytkowaniem urządzenia lub niezastosowaniem się do zaleceń.

9. KORZYSTANIE Z INSTRUKCJI

9.1 Zgody

Bez uprzedniej pisemnej zgody producenta żadna część niniejszej instrukcji obsługi nie może być powielana, rozpowszechniana, tłumaczona ani przekazywana w jakiegokolwiek formie czy przy użyciu jakichkolwiek środków elektronicznych bądź mechanicznych, w tym przez tworzenie fotokopii, rejestrowanie lub przechowywanie w jakichkolwiek systemach przechowywania i udostępniania informacji.

9.2 Znaki towarowe

Wszystkie marki i nazwy produktów są znakami towarowymi lub zastrzeżonymi znakami towarowymi danych firm.

10. Prawidłowa utylizacja zużytego sprzętu



Urządzenie oznaczone jest symbolem przekreślonego kontenera na śmieci, zgodnie z Dyrektywą Europejską 2012/19/UE o użytym sprzęcie elektrycznym i elektronicznym (Waste Electrical and Electronic Equipment - WEEE). Produktów oznaczonych tym symbolem po upływie okresu użytkowania nie należy utylizować lub wyrzucać wraz z innymi odpadami z gospodarstwa domowego. Użytkownik ma obowiązek pozbywać się zużytego sprzętu elektrycznego i elektronicznego, dostarczając go do wyznaczonego punktu, w którym takie niebezpieczne odpady poddawane są procesowi recyklingu. Gromadzenie tego typu odpadów w wydzielonych miejscach oraz właściwy proces ich odzyskiwania przyczyniają się do ochrony zasobów naturalnych. Prawidłowy recykling zużytego sprzętu elektrycznego i elektronicznego ma korzystny wpływ na zdrowie i otoczenie człowieka. W celu uzyskania informacji na temat miejsca i sposobu bezpiecznego dla środowiska pozbycia się zużytego sprzętu elektrycznego i elektronicznego użytkownik powinien skontaktować się z odpowiednim organem władz lokalnych, z punktem zbiórki odpadów lub z punktem sprzedaży, w którym kupił sprzęt.

11. Prawidłowa utylizacja zużytych baterii



Zgodnie z dyrektywą UE 2006/66/WE ze zmianami zawartymi w Dyrektywie 2013/56/UE o utylizacji baterii, produkt ten jest oznaczony symbolem przekreślonego kosza na śmieci. Symbol oznacza, że zastosowane w tym produkcie baterie lub akumulatory nie powinny być wyrzucane razem z normalnymi odpadami z gospodarstw domowych, lecz traktowane zgodnie z dyrektywą i miejscowymi przepisami. Nie wolno wyrzucać baterii i akumulatorów razem z niesortowanymi odpadami komunalnymi. Użytkownicy baterii i akumulatorów muszą korzystać z dostępnej sieci odbioru tych elementów, która umożliwi ich zwrot, recykling oraz utylizację. Na terenie UE zbiórka i recykling baterii i akumulatorów podlega osobnym procedurom. Aby dowiedzieć się więcej o istniejących w okolicy procedurach recyklingu baterii i akumulatorów, należy skontaktować się z urzędem miasta, instytucją ds. gospodarki odpadami lub wysypiskiem.

12. Deklaracja zgodności z dyrektywami UE



Niniejszym mPTech Sp. z o.o. oświadcza, że ten produkt jest zgodny z podstawowymi wymaganiami i pozostałymi postanowieniami Dyrektyw tzw. „Nowego podejścia” Unii Europejskiej.